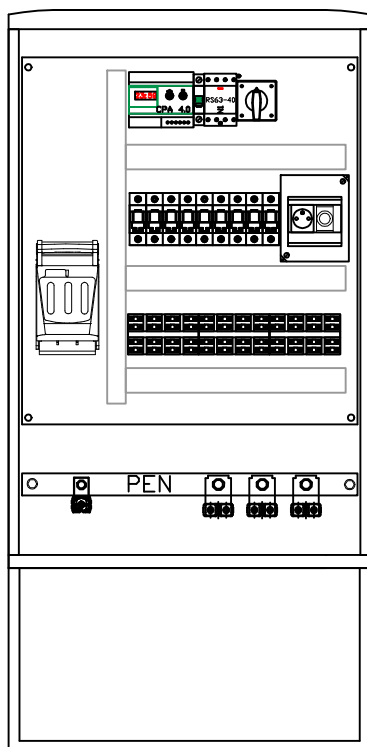
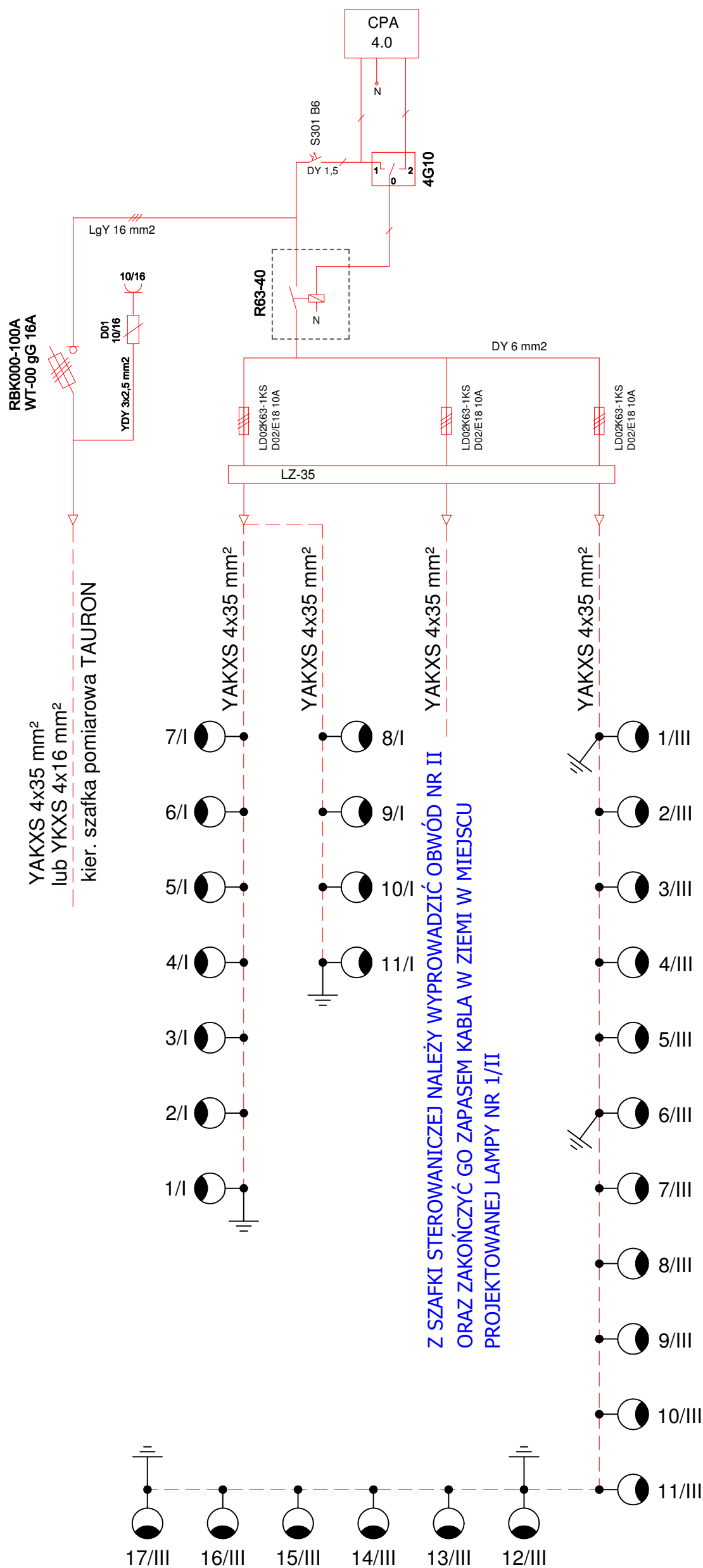
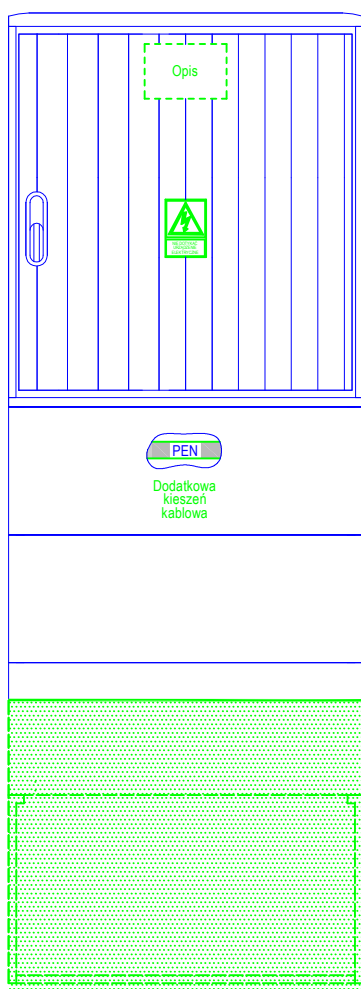


Widok wnętrza



Widok z frontu



YAKXS 4x35 mm²
lub YKXS 4x16 mm²
kier. szafka pomiarowa TAURON

Z SZAFKI STEROWANICZEJ NALEŻY WYPROWADZIĆ OBWÓD NR II
ORAZ ZAKOŃCZYĆ GO ZAPASEM KABLA W ZIEMI W MIEJSCU
PROJEKTOWANEJ LAMPY NR 1/II

RYSUNEK ZAMIENNY

 P.P.H.U. ELMAT PRACOWNIA PROJEKTOWA Biuro: 55 - 120 Dobniki Śl., Trzebnicka 101/1 tel: 607-195-266 pphuetno@wp.pl	TEMAT SCHEMAT SZAFKI STEROWNICZEJ			
	ADRES inwestycji ZAWONIA UL. SWOBODNA, RADOSNA, WIOSNNA dz. nr 68/26; 68/29; 68/30; 68/32; 592; 593 AM-1 obrobę ZAWONIA gmina ZAWONIA			
	INWESTOR GMINA ZAWONIA 55-106 ZAWONIA UL. TRZEBNICKA 11			
	PROJEKTANT mgr inż. Mateusz Głuch Nr upr. 357/005/14			
	ASYSTENT Nr upr.			
BRANŻA ELEKTRYCZNA	STADIUM PB	DATA 09.2020	SKALA	NR RYS. 2Z