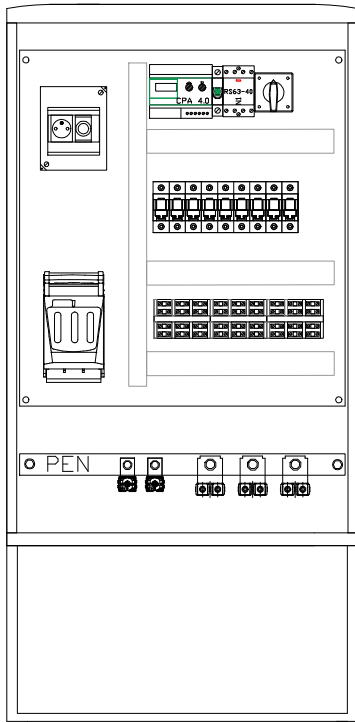
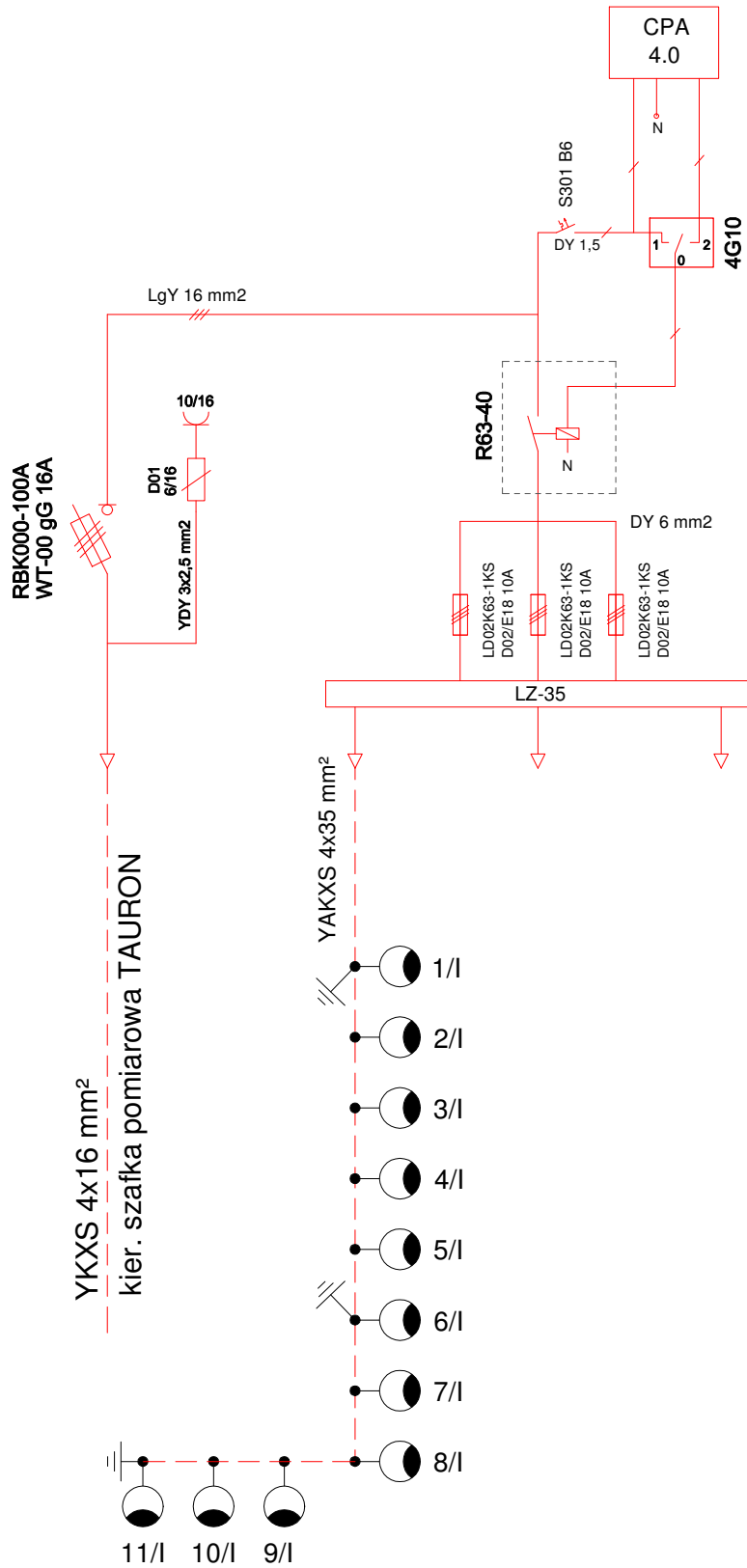
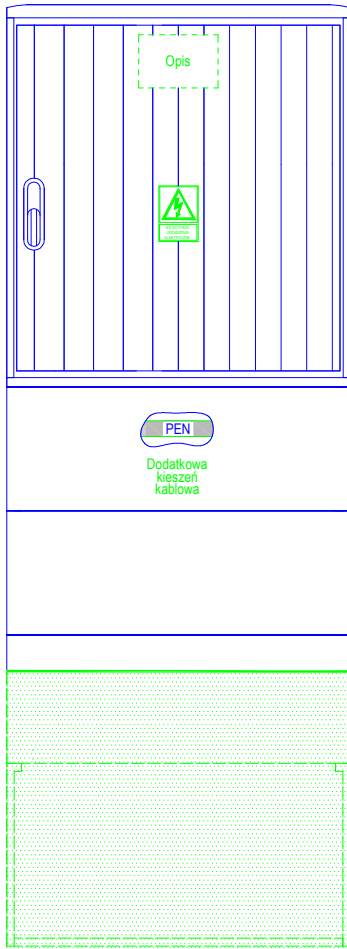



Widok wnętrza



Widok z frontu



 P.P.H.U. ELMAT  PRACOWNIA PROJEKTOWA  Biuro: 55 - 120 Doborniki Śl., Trzebnicka 101/1 tel: 607-195-266 pphuelmat@pp.pl	TEMAT	SCHEMAT SZAFKI STEROWNICZEJ		
	ADRES inwestycji	BUDZYCE DZ. NR 34/12; 35/5; 35/13; 36/5; 36/9; 36/13; 37/5; 37/8; 37/11; 100/1; 100/2; 109; 137 AM-1 obwód BUDZYCE gmina ZAWONIA		
	INWESTOR	GMINA ZAWONIA ul. Trzebnicka 11 55-106 Zawonia		
	PROJEKTANT	mgr inż. Mateusz Głuch	Nr upr. 357/005/14	
	ASYSTENT		Nr upr.	
	BRANŻA ELEKTRYCZNA	STADIUM PB	DATA 05.2018	SKALA