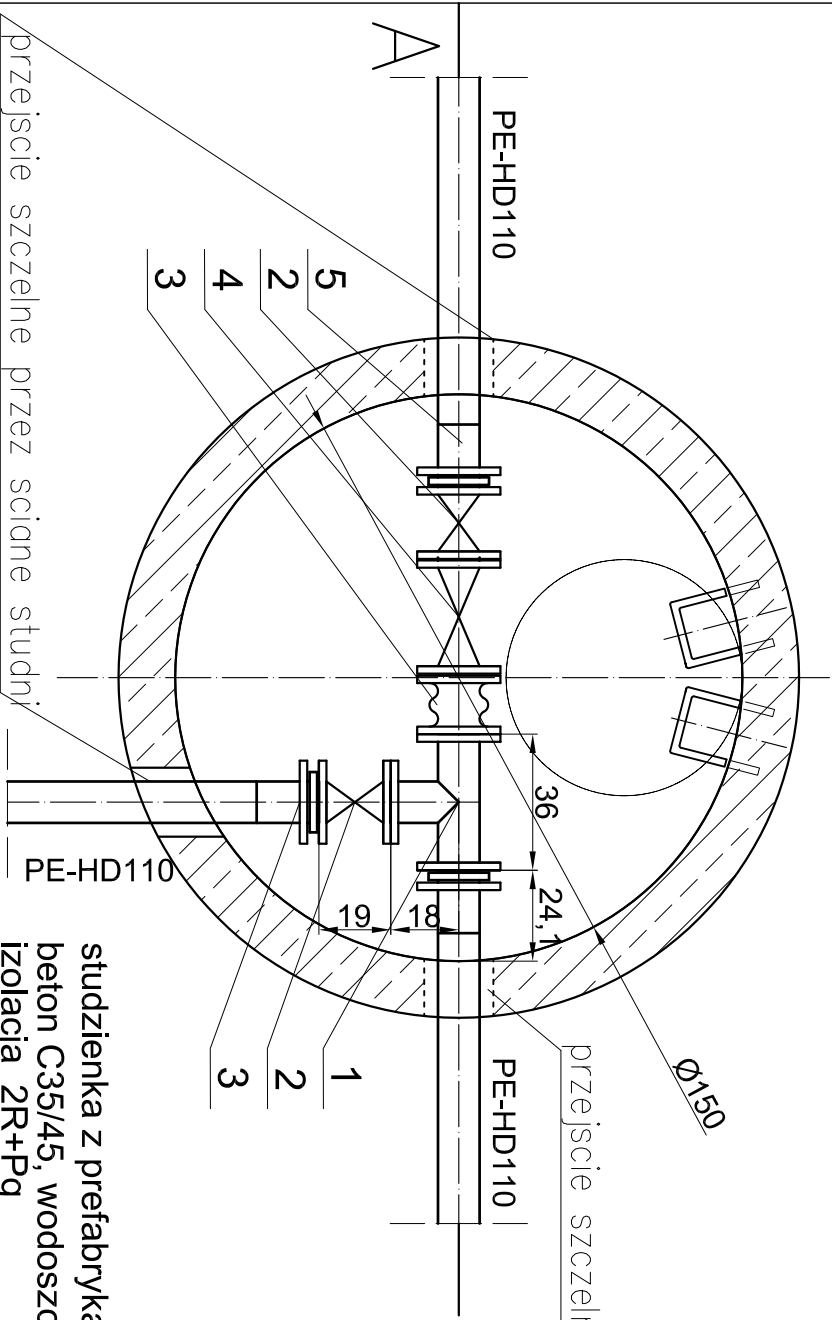


RZUT POZIOMY



przejście szczelne przez sciane studni

studnia betonowa prefabrykowana

2 x papa na lepiku asfaltowym
beton B7,5 grubości 10 cm

Tab.1 ELEMENTY BETONOWE PREFABRYKOWANE

| Nr | Element | Ilość | Masa (kg) 1 szt. | Uwagi |
|----|---|-------|---------------------|-------------------------|
| 1 | Dolna część studni -złącze z uszczelką DN1500, z kintą, wysokość h = 930 mm | 1 | 2650 | beton wodoszczelny B-45 |
| 2 | Krag betonowy DN1500, h=500 mm złącze z uszczelką | 1 | 960 | .." |
| 3 | Pokrywa betonowa 1500/625 mm h=200 mm | 1 | 2330 | .." |

Tab.2 ELEMENTY DO OSADZENIA DLA STUDZIENKI

| Nr | Element | Ilość | Masa (kg) 1 szt. | Uwagi |
|----|--|-------|---------------------|------------------------|
| 4 | Wiaz żeliwny kanałowy okrągły klasy D400 o prześwicie 600mm, wys. korpusu 150 mm, z wypełnieniem betonowym | 1 | | |
| 5 | Stopnie złączowe w otulinie z tworzywa sztucznego typ U-160 | 4 | | "JOSE" Plastics Poznań |

Wymiary i rozmieszczenie otworów wlotowych rurociągu do studni
wysłać do producenta dennicy w celu wykonania przejść szczelnych

Tab. 3 Zestawienie wyposażenia instalacyjnego studni

| NR | NAZWA ELEMENTU | ILOŚĆ | MATERIAŁ | PRODUCENT, DOSTAWCA |
|----|--|-------|--------------------|------------------------|
| 1 | Trójnik kominerzowy T100/100 | 1szt. | żeliwo sferoidalne | Domex |
| 2 | Zasuwa klinowa kominerzowa Z100 | 2szt. | żeliwo | Inter - Befa |
| 3 | Łącznik amortyzacyjny konierzowy DN100 | 1szt. | stal,ocynk., guma | Danfoss Socla |
| 4 | Zawór zwrotny DN00 mm | 1szt. | żel.sferoidalne | Jafar |
| 5 | Tuleja kominerzowa SDR17 110/100 z kominerzem luźnym | 3szt. | PE, stal galvan. | Wavin |

STUDZIENKA ZASUW

skala 1:20

rurow PE-HD10 PN10 SDR17 - wg zestawienia rurociągów

| | | | | | |
|--|---|------------------|---------------|----------|-------------------------|
| SIMPRO | | | | | |
| JEDNOSTKA PROJEKTOWO-WYKONAWCZA | | | | | |
| 54-109 WROCŁAW, UL.BRANIEWSKA 75, tel./fax 3541496 | | | | | |
| TEMAT I ADRES | PRZEPOMIOWANIA WODY W MIEJSCOWOŚCI TARNOWIEC NA DZIAŁCE NR 107/7. | | | | STADIUM PB |
| INWESTOR | GMINA ZAWONIA ul. TRZEBNICKA 11 | | | | NR UMOWY 65/2016/RGK |
| IMIE I NAZWISKO | | DATA | NR UPRAWNIENI | BRANŻA | PODPIS |
| mgr inż. Mariusz Sierpina | | 10.2016 | 302/88/UV | saniarna | |
| PROJEKTANT | | | | | |
| mgr inż. Helena Dużiak | | 10.2016 | 214/80/WBPP | saniarna | |
| SPRAWDZIL | | | | | |
| TREŚĆ RYSUNKU | | STUDZIENKA ZASUW | | | |
| | | | | | SKALA 1:20 |