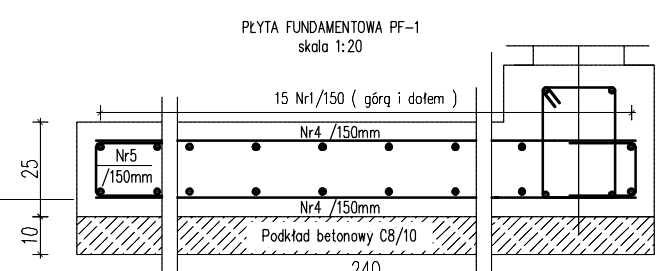


– ROZPATRYWAĆ Z CAŁOŚCIĄ DOKUMENTACJĄ. NINIEJSZY PROJEKT NIE MOŻE BYĆ ROZPATRYWANY BEZ UWZGLĘDNIENIA OPISU TECHNICZNEGO, KTÓRY JEST JEGO INTEGRALNĄ CZĘŚCIĄ.
– RYSUNKI BRANŻY ARCHYTEKTONICZNEJ SĄ RYSUNKAMI PODSTAWOWYMI PROJEKTU, W PRZYPADKU NIEZGODNOŚCI POMIĘDZY RYSUNKAMI ARCHYTEKTONICZNYMI I BRANŻOWYMI NALEŻY TE NIEZGODNOŚCI WYJAŚNIĆ Z PROJEKTANTEM.

– PROJEKT STANOWI INTEGRALNĄ CAŁOŚĆ Z PROJEKTEM BRANŻY ARCHYTEKTONICZNEJ I INSTALACYJNEJ.
– ZAUWAŻONE EWENTUALNE NIEZGODNOŚCI NA RYSUNKACH I OPISACH NALEŻY NIEWŁOCZNIE ZGŁOSIĆ PROJEKTANTOWI W CELU WYJAŚNIENIA.

– PRZED ROZPÓCZĘCIEM ROBÓT WYKONAWCA POWINIEN SPRAWDZIĆ NA BUDOWIE WSZYSTKIE WYMIARY ORAZ RZĘDNE WYSOKOŚCIOWE, EWENTUALNE ROZBIŻNOŚCI ZGŁOSIĆ PROJEKTANTOWI W CELU UZGODNIENIA ROZWAŻAŃ ZAMIENNYCH.
– WSZELKIE PRACE WYKONAWCĄ ZGODNIE Z ZASADAMI PRAWA, SZTUKI BUDOWLANEJ ORAZ INSTRUKCJAMI PRODUCENTÓW MATERIAŁÓW BUDOWLANÝCH.

– PODSTAWĄ DO WYKONANIA PROJEKTOWANYCH ELEMENTÓW JEST PROJEKT WYKONAWCZY OPRACOWANY PRZEZ UPRAWNIENEGO PROJEKTANTA.



nr	Stal	Średnica mm	Liczba szt.	Długość mm	Śi3S3Kb		RBS500W		RBS500W	
					φ6	φ8	φ12	φ10	φ0	φ0
LAWA FUND. L-1										
1	RBS500W	12	4	25180				100,7		
2	Śi3S3Kb	6	101	1100	110,8					
Sumaryczna długość dla 1s.zt. [m]					110,8	0,0	0,0	100,7	0,0	0,0
Do wykonania 1s.zt. [m]					110,8	0,0	0,0	100,7	0,0	0,0
LAWA FUND. L-2										
3	RBS500W	12	4	11630				46,5		
2	Śi3S3Kb	6	47	1100	51,2					
Sumaryczna długość dla 1s.zt. [m]					51,2	0,0	0,0	46,5	0,0	0,0
Do wykonania 1s.zt. [m]					51,2	0,0	0,0	46,5	0,0	0,0
PLYTA FUND. PF-1										
4	RBS500W	10	60	2300				138,0		
5	Śi3S3Kb	6	60	550	33,0					
Sumaryczna długość dla 1s.zt. [m]					33,0	0,0	0,0	138,0	0,0	0,0
Do wykonania 8s.zt. [m]					33,0	0,0	0,0	138,0	0,0	0,0
Ogółem [m]					195,0	0,0	0,0	147,2	138,0	0,0
Masa wg średnic [kg]					43,3	0,0	0,0	130,7	85,1	0,0
Masa wg gat. stali [kg]					43,3				215,8	
Masa ogółem [kg]									260	

- UWAGA:
- BETON C 25/30
 - STAL A-IIIIN (#12, #16), A-I (#6, #8)
 - OTULINA min. 20 mm, OD GRUNTU min. 50 mm.
 - WYMIARY PRZEKROJÓW ELEMENTÓW (bch) w CENTYMETRACH, RZĘDNE PODANO W METRACH
 - PROJEKTOWANE FUNDAMENTY NALEŻY POŁĄCZYĆ Z ISTNIEJĄCYMI FUNDAMENTAMI LUB WYKONAĆ POD NIM
 - PODANE RZĘDNE OKREŚLAJĄ POZIOM POSADOWENIA ELEMENTU.
 - ŻELBETOWĄ PŁYTĘ FUNDAMENTOWĄ PF-1 ZBROIĆ GÓRĄ I DOŁEM SIATKĄ PRĘTÓW #10 W ROZSTAWIE 150 mm.
 - PROJEKTOWANE FUNDAMENTY POSADOWIĆ PONIŻEJ WARSTWY GLINY PRÓCHNICZNEJ.
 - PODSTAWĄ DO WYKONANIA OBIEKTU JEST PROJEKT WYKONAWCZY OPRACOWANY PRZEZ UPRAWNIENEGO PROJEKTANTA.
 - W TOKU REALIZACJI ROBÓT SPRAWDZIĆ PRZYJĘTE POZIOMY POSADOWENIA, ŁAWY WYKONAĆ MIN. 0,1m PONIŻEJ SPODU WARSTWY ŚLABONOŚNEJ.
 - WSZYSTKIE MIESZANKI BETONOWE DOKŁADNIE ZAŁOŻYĆ WIBRATORAMI WCĘPNYMI W CELU UZYSKANIA ODPowiedNIEJ WYTRZYMAŁOŚCI BETONU

PAVO Pracownia Architektury Paweł W ul. Wojska Polskiego 16, 48-370 Pacz tel.: +48 692 48 9 e-mail: biuro@pavopracow

PROJEKTANT
mgr inż. Władysław Szydelko
UPRAWNIENIA BUDOWLANE W SPECJALNO S CI KONSTRUKCYJNEJ NR 4/DOŚ04

SPRAWDZAJĄCY
mgr inż. Mariusz Skuza
UPRAWNIENIA BUDOWLANE W SPECJALNO S CI KONSTRUKCYJNEJ NR 5/DOŚ05

INWESTYCJA
ROZBUDOWA, NADBUDOWA ORAZ PRZEBUDOWA BUDYNKU "A" ZESPOŁU SZKÓŁ W ZAWONIU

LOKALIZACJA
ul. Szkolna 26, 55-106 Zawonia,
działka nr 680, AM- 2, obręb ZAWONIA
GMINA ZAWONIA, POWIAT TRZEBNICKI

BRANŻA **KONSTRUKCJA** STADIUM **PROJEKT WYKONAWCZY**

TYTUŁ RYSUNKU **RZUT FUNDAMENTÓW**

NR RYSUNKU **KW-01** REWIZJA **0** SKALA **1:100** DATA **31.07.20**