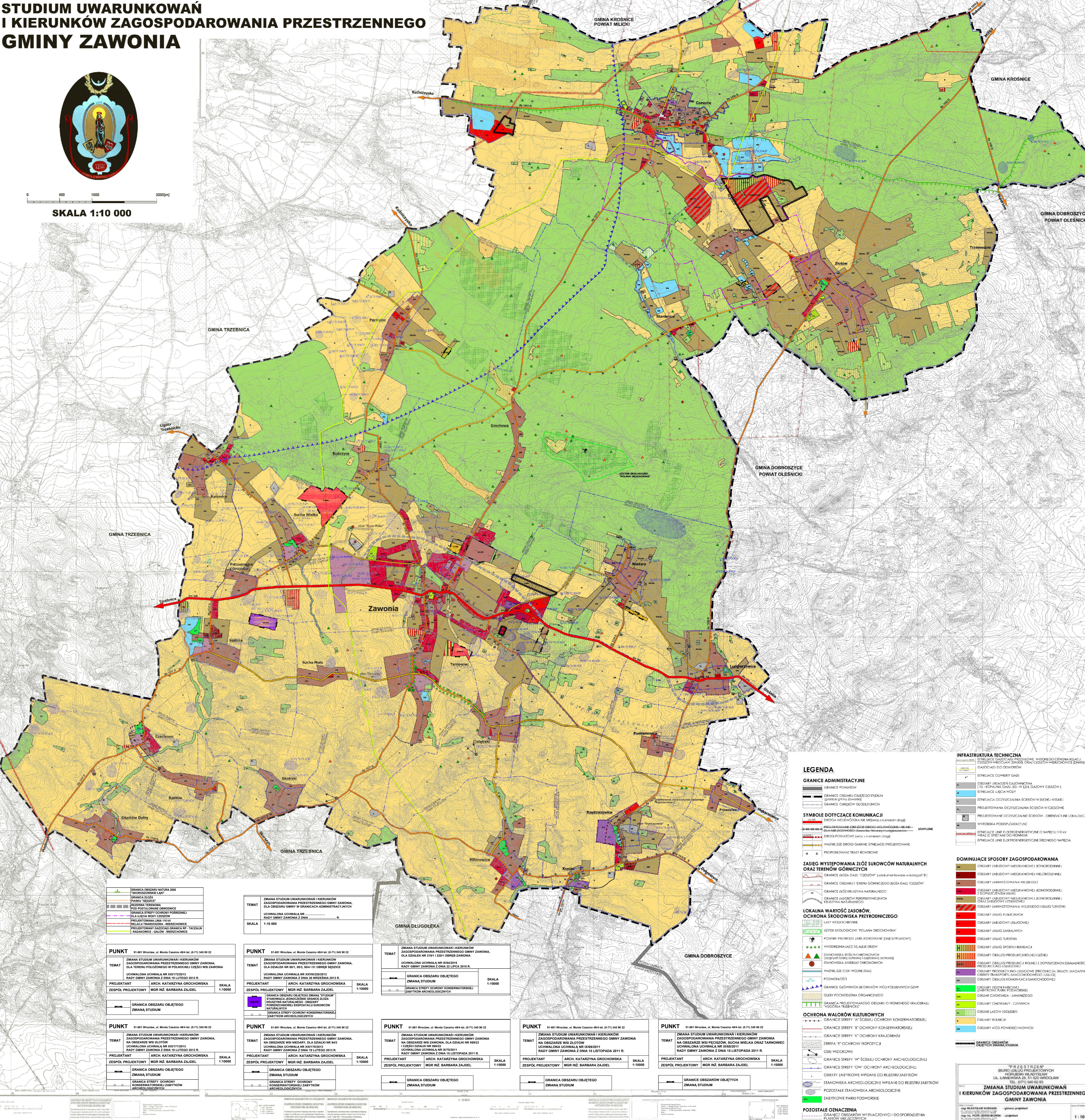


STUDIUM UWARUNKOWAŃ I KIERUNKÓW ZAGOSPODAROWANIA PRZESTRZENNEGO GMINY ZAWONIA



0 500 1000 2000[m]
SKALA 1:10 000



LEGENDA
GRANICE ADMINISTRACYJNE
GRANICE POWIATÓW
GRANICE OBSZARU OBJĘTEGO STUDIUM (granice gminy Zawonia)
GRANICE OMBRÓW GŁOŚCZYNYCH

SYMBOLY DOTYCZĄCE KOMUNIKACJI
DROGA WIDLEWODZKA NR 340 (wraz z numerem drogi)
PROJEKTOWANE OBRĘBY DRÓG GOSPODARSTWA KOMUNALNEGO NR 340
DROGI POWIATOWE (wraz z numerem drogi)
WAŻNIEJSZE DROGI GMINNE (stwierdzenie projektowane)
PROJEKTOWANE TRASY ROWKOWE

ZASIĘG WYSTĘPOWANIA ZŁÓŻ SUROWCÓW NATURALNYCH ORAZ TERENÓW GÓRNICZYCH
GRANICE ZŁOŻA GAZU "CZESZÓW" (zaktualizowane w kategorii "B")
GRANICE ZŁOŻ KRUSZYWA NATURALNEGO
GRANICE JASZÓWCH PERSPETYWYJNYCH KRUSZYWA NATURALNEGO

LOKALNA WARTOŚĆ ZASOBÓW, OCHRONA ŚRODOWISKA PRZYRODNICZEGO
LASY WŁOŚCICHOŃCIE
UŻYTKI EKOLOGICZNE "POLANA GROCHOWSKA"
POMNIKI PĘKNIKI (JAREK SIŁKOWSKI) (DĄB SIŁKOWSKI)
WYODREBNIAJĄCE SIĘ ALBY DRZEW
STANOWISKA ROSLIN CHRONIENIOWYCH (ROZWIĄTYCH I NIEROZWIĄTYCH) (STANOWISKA ZWIĘZATY CHRONIENIOWYCH)
WAŻNIEJSZE CIKI WODNE STAJE
POMIĘKALOŚCI
GRANICE OBSZARU OCHRONY WÓD PODZIEMNYCH GZPW
GLEBY POCIOCHODNIA ORGANICZNEGO
GRANICA PROJEKTOWANEGO OBSZARU CHRONIONEGO KRAJOBRAZU "WZDROŻA TRZEBNICZA"

OCHRONA WALORÓW KULTUROWYCH
GRANICE STREFY "A" (SZCZEGÓLNA OCHRONA KONSERWATORSKIEJ)
GRANICE STREFY "B" (SZCZEGÓLNA OCHRONA KONSERWATORSKIEJ)
GRANICE STREFY "C" (SZCZEGÓLNA OCHRONA KONSERWATORSKIEJ)
STREFA "F" OCHRONY ESPORTA
OŚCIE WŁOŚCICHOŃCIE
GRANICE STREFY "W" (SZCZEGÓLNA OCHRONA ARCHEOLOGICZNEJ)
GRANICE STREFY "OW" (SZCZEGÓLNA OCHRONA ARCHEOLOGICZNEJ)
OBIEKTY ZABYTEKOWE WPISANE DO REJESTRU ZABYTEKÓW
OBIEKTY TRAJAKTOWE WPISANE DO REJESTRU ZABYTEKÓW
POZOSTAŁE STANOWISKA ARCHEOLOGICZNE
ZABYTEKOWE PARKI PODWÓRSKIE

FOZOSTAŁE OZNACZENIA
GRANICE OBSZARÓW WYTNACZYJNYCH DO SPORZĄDZENIA PLANÓW MIEJSCOWYCH

DOMINUJĄCE SPOSOBY ZAGOSPODAROWANIA
OBSZARY (ZABUDOWY) MIESZKANIOWE (JEDNORODZINNE)
OBSZARY (ZABUDOWY) MIESZKANIOWE (WIELORODZINNE)
OBSZARY (ZABUDOWY) WIEJSKIEGO
OBSZARY (ZABUDOWY) MIESZKANIOWE (JEDNORODZINNE) I ODPYCZAJĄCE TERENY
OBSZARY (ZABUDOWY) MIESZKANIOWE (JEDNORODZINNE) ORAZ ZABUDOWY I TERENOWE
OBSZARY (ZABUDOWY) WIEJSKIEGO (USŁUGI TURYSTYCZNE)
OBSZARY (ZABUDOWY) PUBLICZNYCH
OBSZARY (ZABUDOWY) USŁUGOWEJ
OBSZARY (ZABUDOWY) SAKRALNYCH
OBSZARY (ZABUDOWY) TURYSTYCZNE
OBSZARY (ZABUDOWY) SPORTU REKREACJI
OBSZARY (ZABUDOWY) PRODUKCJI ROLNEJ I LEŚNEJ
OBSZARY (ZABUDOWY) PRODUKCJI ROLNEJ I ODPYCZAJĄCE TERENY
OBSZARY (ZABUDOWY) USŁUGOWE (PRODUKCJA, SKŁADY, MAGAZYNY, OBIEKTY TRANSPORTU SAMOCHODOWEGO) (USŁUGI)
OBSZARY (ZABUDOWY) KONTAKTU I SAMOCHODOWEJ
OBSZARY (ZABUDOWY) PARKÓW (PODWÓRSKIE)
OBSZARY (ZABUDOWY) PARKÓW (MIEJSCOWYCH)
OBSZARY (ZABUDOWY) CMENTARZY - CMENTARNE
OBSZARY LASÓW WODKIANYCH
OBSZARY LASÓW DOBRYCH
OBSZARY (ZABUDOWY) PODWÓRSKICH

INFRASTRUKTURA TECHNICZNA
GRANICE OBSZARÓW WYSOKIEGO CIŚNIENIA (RELACJA CZESZÓW-WROCŁAW (DN200) ORAZ CZESZÓW-WIERZCHOWICE (DN10))
GASZĄCZAKI DO ODWROTÓW
ISTNIEJĄCE COWERTY (GAZ)
OBSZARY (ZABUDOWY) GAZOWNICZE (100 - KOPALNA GAZU, 50 - W UŁĘ GAZOWY CZESZÓW)
ISTNIEJĄCE UŁĘCIA WODY
ISTNIEJĄCE ODCIŻACZKA ŚCIEKÓW W WŁOŚCICH WIELKICH
PROJEKTOWANA ODCIŻACZKA ŚCIEKÓW W CZESZÓWIE
PROJEKTOWANE ODCIŻACZKA ŚCIEKÓW - ODRYBNYCH I LOKALIZACJE WYROSKA FOSFORYFICACYJNE
ISTNIEJĄCE LINIE ELEKTROENERGETYCZNE O NAPIĘCIU 110 kV WRAZ Z STACJAMI ODRYBNymi
ISTNIEJĄCE LINIE ELEKTROENERGETYCZNE ŚREDNIEGO NAPIĘCIA

GRANICA OBSZARU OBJĘTEGO ZMIANĄ STUDIUM
GRANICA OBSZARU OBJĘTEGO ZMIANĄ STUDIUM

GRANICA OBSZARU OBJĘTEGO ZMIANĄ STUDIUM
GRANICA OBSZARU OBJĘTEGO ZMIANĄ STUDIUM

GRANICA OBSZARU OBJĘTEGO ZMIANĄ STUDIUM
GRANICA OBSZARU OBJĘTEGO ZMIANĄ STUDIUM

GRANICA OBSZARU OBJĘTEGO ZMIANĄ STUDIUM
GRANICA OBSZARU OBJĘTEGO ZMIANĄ STUDIUM

GRANICA OBSZARU OBJĘTEGO ZMIANĄ STUDIUM
GRANICA OBSZARU OBJĘTEGO ZMIANĄ STUDIUM

GRANICA OBSZARU OBJĘTEGO ZMIANĄ STUDIUM
GRANICA OBSZARU OBJĘTEGO ZMIANĄ STUDIUM

GRANICA OBSZARU OBJĘTEGO ZMIANĄ STUDIUM
GRANICA OBSZARU OBJĘTEGO ZMIANĄ STUDIUM

GRANICA OBSZARU OBJĘTEGO ZMIANĄ STUDIUM
GRANICA OBSZARU OBJĘTEGO ZMIANĄ STUDIUM

GRANICA OBSZARU OBJĘTEGO ZMIANĄ STUDIUM
GRANICA OBSZARU OBJĘTEGO ZMIANĄ STUDIUM

GRANICA OBSZARU OBJĘTEGO ZMIANĄ STUDIUM
GRANICA OBSZARU OBJĘTEGO ZMIANĄ STUDIUM

GRANICA OBSZARU OBJĘTEGO ZMIANĄ STUDIUM
GRANICA OBSZARU OBJĘTEGO ZMIANĄ STUDIUM

GRANICA OBSZARU OBJĘTEGO ZMIANĄ STUDIUM
GRANICA OBSZARU OBJĘTEGO ZMIANĄ STUDIUM

GRANICA OBSZARU OBJĘTEGO ZMIANĄ STUDIUM
GRANICA OBSZARU OBJĘTEGO ZMIANĄ STUDIUM

GRANICA OBSZARU OBJĘTEGO ZMIANĄ STUDIUM
GRANICA OBSZARU OBJĘTEGO ZMIANĄ STUDIUM

GRANICA OBSZARU OBJĘTEGO ZMIANĄ STUDIUM
GRANICA OBSZARU OBJĘTEGO ZMIANĄ STUDIUM

GRANICA OBSZARU OBJĘTEGO ZMIANĄ STUDIUM
GRANICA OBSZARU OBJĘTEGO ZMIANĄ STUDIUM

GRANICA OBSZARU OBJĘTEGO ZMIANĄ STUDIUM
GRANICA OBSZARU OBJĘTEGO ZMIANĄ STUDIUM

GRANICA OBSZARU OBJĘTEGO ZMIANĄ STUDIUM
GRANICA OBSZARU OBJĘTEGO ZMIANĄ STUDIUM

GRANICA OBSZARU OBJĘTEGO ZMIANĄ STUDIUM
GRANICA OBSZARU OBJĘTEGO ZMIANĄ STUDIUM

GRANICA OBSZARU OBJĘTEGO ZMIANĄ STUDIUM
GRANICA OBSZARU OBJĘTEGO ZMIANĄ STUDIUM

GRANICA OBSZARU OBJĘTEGO ZMIANĄ STUDIUM
GRANICA OBSZARU OBJĘTEGO ZMIANĄ STUDIUM

ZMIANA STUDIUM UWARUNKOWAŃ I KIERUNKÓW ZAGOSPODAROWANIA PRZESTRZENNEGO GMINY ZAWONIA
mgr inż. KATARZYNA GROCHOWSKA - projektant
mgr inż. BARBARA ZAJDEL - projektant
mgr inż. AGNIESZKA JAWORSKA - współprojektant techniczny
mgr inż. AGNIESZKA JAWORSKA - projektant

1:10 000