

**UCHWAŁA NR XXI/134/2016
RADY GMINY ZAWONIA
z dnia 30 czerwca 2016 roku
w sprawie zaliczenia dróg do kategorii dróg gminnych**

Na podstawie art. 18 ust. 2 pkt 15 oraz art. 40 ust. 1 ustawy z dnia 8 marca 1990 r. o samorządzie gminnym (tekst jednolity Dz. U. z 2016 r. poz. 446) oraz art. 7 ust. 2 ustawy z dnia 21 marca 1985 r. o drogach publicznych (tekst jednolity Dz. U. z 2015 r. poz. 460 z późniejszymi zmianami) - Rada Gminy Zawonia, po uzyskaniu pozytywnej opinii Zarządu Powiatu Trzebnickiego, uchwala co następuje:

§ 1.

Zaliczyć do kategorii dróg gminnych, drogę w obrębie wsi Czeszów, znajdującą się na działce nr 494, drogę w obrębie wsi Czeszów, znajdującą się na działce nr 533 oraz drogę w obrębie wsi Sucha Wielka, znajdującą się na działce nr 108/3, 95/1, 121, 68.

§ 2.

Lokalizację dróg określają załączniki graficzne do niniejszej Uchwały.

§ 3.

Wykonanie uchwały powierza się Wójtowi Gminy Zawonia.

§ 4.

Uchwała wchodzi w życie po upływie 14 dni od dnia ogłoszenia w Dzienniku Urzędowym Województwa Dolnośląskiego.

Sprawdzono pod względem
formalnoprawnym
ANDRZEJ GÓRAL
radca prawny

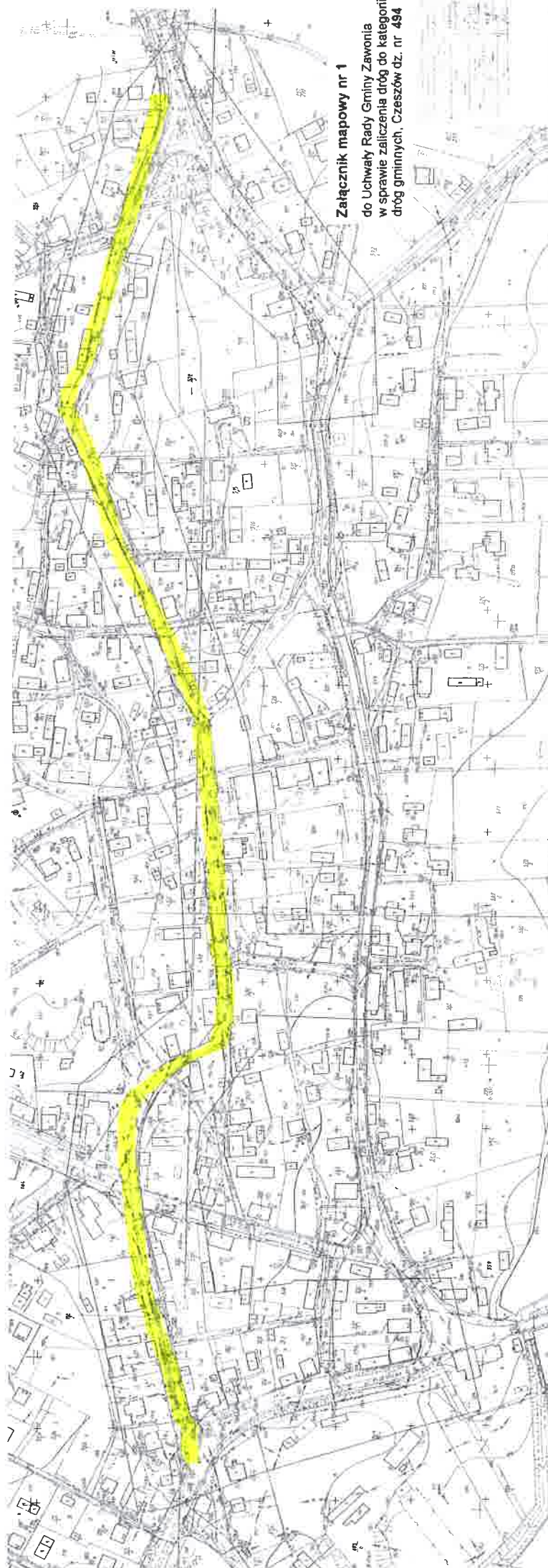
Uzasadnienie
do uchwały w sprawie zaliczenia dróg do kategorii dróg gminnych

Stosownie do treści art. 7 ust. 2 ustawy z dnia 21 marca 1985 r. o drogach publicznych do właściwości Rady Gminy należy podejmowanie uchwał w sprawie nadawania drogom, służącym miejscowym potrzebom, kategorii dróg gminnych. Podjęcie tej uchwały powinno być poprzedzone zasięgnięciem opinii Zarządu Powiatu. Nadanie przedmiotowej kategorii drogom, pozwoli na efektywne planowanie ich remontów i modernizacji oraz całorocznego utrzymania. Pozwoli również na skuteczny podział środków finansowych, własnych i pozyskanych na ich budowę i przebudowę. Propozycja zaliczenia do kategorii dróg gminnych dotyczy 3 dróg na terenie Gminy Zawonia wymienionych w uchwale oraz na załącznikach mapowych 1-4 do uchwały. Zaliczenie dróg do kategorii dróg gminnych stanowi podstawę do nadania im numeracji. Zgodnie z cytowaną wyżej ustawą o drogach publicznych, numery drogom gminnym nadaje Zarząd Województwa.

W związku z powyższym podjęcie uchwały jest uzasadnione.

Wydano pod względem
formalnoprawnym

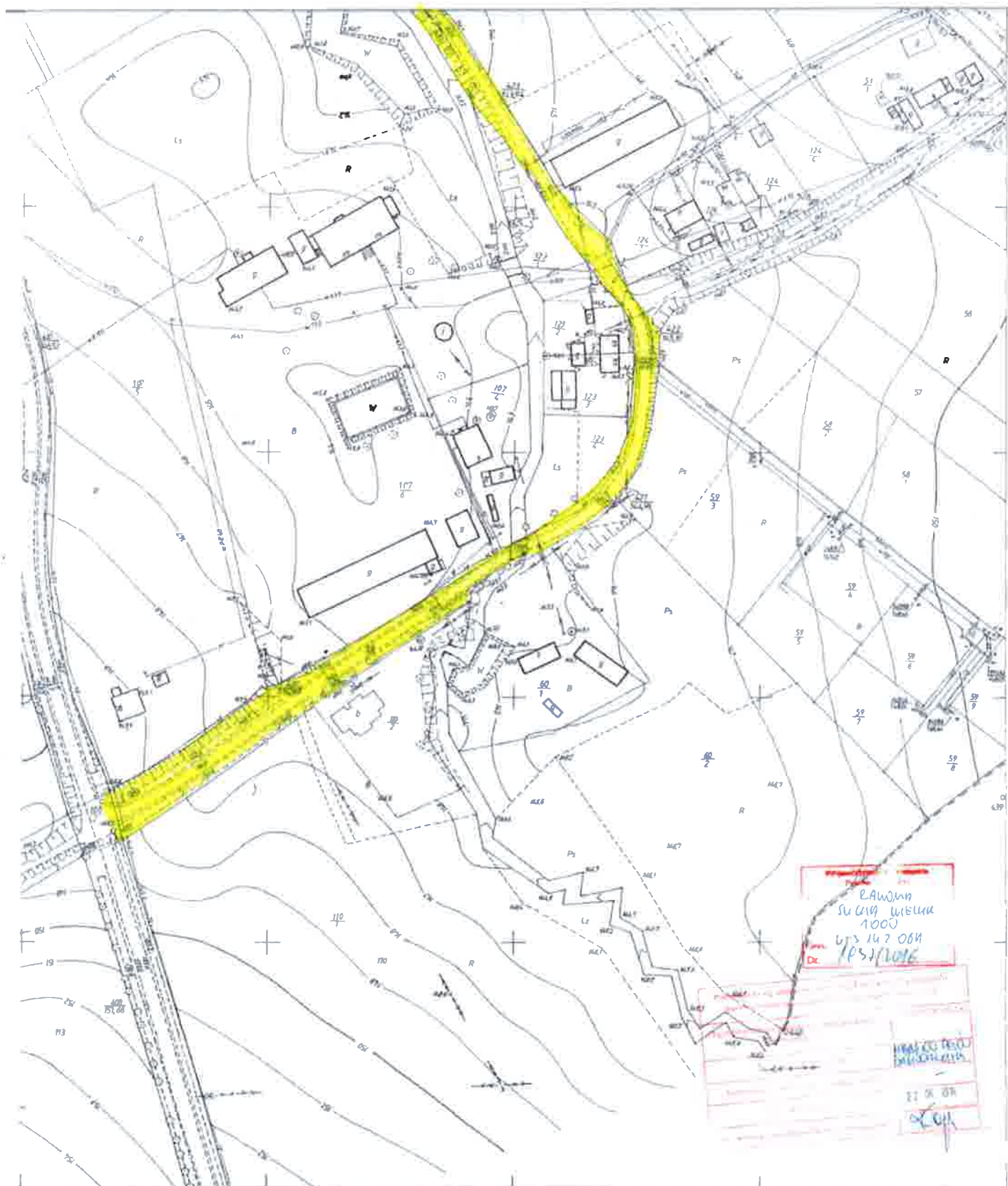
ANDRZEJ GÓRAL
radca prawny



Załącznik mapowy nr 1
do Uchwały Rady Gminy Zawonia
w sprawie zaliczenia dróg do kategorii
drog gminnych, Czeszów dz. nr 494

Sprawdzono pod względem
formalnoprawnym

ANDRZEJ GÓRAL
radca prawny



URZĄD WOJEWÓDZKI
w Warszawie
Wydział Geografii i Planowania
Miejscowości - Zakład Planowania
Pola w Trójmieście

Wpisano do urzędu składowości podziękowań
Podpisano: 14.02.2016

Sprawdzono pod względem
formalnoprawnym

ANDRZEJ GÓRAL
radca prawny

Mapy opracowane według skali 1:50 000 w projekcie
Plan. Rozm. w skali 1:50 000
Wzrost 1906-04-17

Załącznik mapowy nr 2

do Uchwały Rady Gminy Zawonia
w sprawie zaliczenia dróg do kategorii
dróg gminnych, Sucha Wielka dz. nr
108/3, 95/1, 121, 68

Journal of
the American
Medical Association



Załącznik mapowy nr 3
do Uchwały Rady Gminy Zawonia
w sprawie załączenia drogi do kategorii
drog gminnych, Sucha Wielka dz. nr
108/3, 95/1, 121, 68

Sprawdzone pod względem
formalnoprawnym

MARZEEJ GÓRAL
radca prawny

